



KONICA MINOLTA

案例分享

大學圖書館應用 機械人接待員



機械人技術 創造優質 客戶體驗



客戶背景

我們的客戶是一所本地大學，其校內圖書館曾以坐擁廣闊的單層樓面面積而聞名。每天到訪者眾多，而光是協助讀者尋找館藏，已佔去前線員工大量時間。

挑戰

圖書館面積雖大，但人力資源有限，前線員工每天還需花費大量時間擔任接待及行政工作，難免影響到他們其他重要工作的表現。



接待員
協助解答查詢



導賞服務
協助訪客
輕鬆了解館內環境



導航助理
引領訪客
抵達指定目的地

鑑於圖書館的挑戰乃人手短缺，柯尼卡美能達特別為大學引入智能機械人接待員，協助分擔前線員工的日常工作 — 包括提供接待、導賞及導航服務。

機械人接待員模擬真人對話

1

機械人接待員可以分擔圖書館員工日常的行政和接待工作。它是一個流動的資訊中心，為訪客提供各項自助服務，包括解答訪客查詢、資訊廣播及與訪客語音對話。其內置的自然語言處理功能更支持粵英混合語音識別。

導賞服務與導航助理

2

在圖書館內，機械人接待員還可以協助引領訪客抵達指定目的地。我們為機械人輸入 40 多個定位點和 5 條預設路線，讓它能順利於圖書館進行自主導航。機械人可以根據預先設定的路線為訪客提供自助導賞影片，令訪客以自助方式輕鬆了解館內環境，同時減省所需人力。

為了方便訪客檢索館藏，機械人接待員能夠根據關鍵字，協助讀者尋找所需館藏。讀者只需簡單輸入與藏品相關的關鍵詞，機械人接待員便會將讀者引領至藏品所在位置。機械人接待員的出現令以往從眾多索書號中搜尋館藏的習慣，即將成為歷史。

營造無障礙閱讀環境

3

柯尼卡美能達致力為每一位訪客創造優質的體驗，因此我們亦在機械人接待員的設置上加入多一個元素，以滿足殘疾人士的需求。例如當視障人士到達目的地時，機械人接待員會發出提示音效提醒他們。由於外形輕巧靈活，機械人接待員可以在視障人士引導徑或斜坡等不同地勢上移動。

安全與控制

4

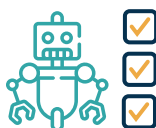
為了確保機械人接待員能夠安全進行協作，我們特別為機械人預設多個禁區，以確保它只能在指定範圍內活動。此外，它還具有自動導航和避障功能，即使在人多擁擠的環境中也能平穩安全地移動。

優勢



高效

讓您寶貴的人力資源
更能專注於核心工作



無障礙

度身定制方案締造無障礙服務



操作簡易

機械人設置簡單易用



安全

內置感應器使機械人
能夠避開障礙物

請聯絡我們以獲取更多資訊 2565 8181 (按 1 > 8)

